

Sparkassen-Tourismusbarometer
Ostdeutschland

Rekordjagd statt Krisenmodus? Perspektiven für den Tourismus in Brandenburg

Länderveranstaltung Brandenburg
Hoppegarten, 12. Oktober 2023

Träger **Ostdeutscher
Sparkassenverband (OSV)**
mit Unterstützung durch:
**Sparkassen- und Giroverband
Hessen-Thüringen**

Durchführung **dwif-Consulting GmbH**
Referenten **Maike Berndt
Karsten Heinsohn**

 **Finanzgruppe
Ostdeutscher Sparkassenverband**

dwif



Die Wettbewerbssituation der ostdeutschen Bundesländer und Destinationen

Finanzgruppe
Ostdeutscher Sparkassenverband

7



8



9



10

Beherbergungsgewerbe in Brandenburg: Keine Pleitewelle

Veränderung 2022 ggü. 2019 ohne Camping

Kategorie	Veränderung 2022 ggü. 2019
Betriebe	+1,5%
Betten	+2,0%
Gewerbeanmeldungen	-20%
Gewerbeabmeldungen	-17%
Insolvenzen	2019: 2, 2022: 2

Quelle: dwif 2023, Daten Statistische Landesämter, Statistisches Bundesamt, Bild: freepik

Finanzgruppe Ostdeutscher Sparkassenverband

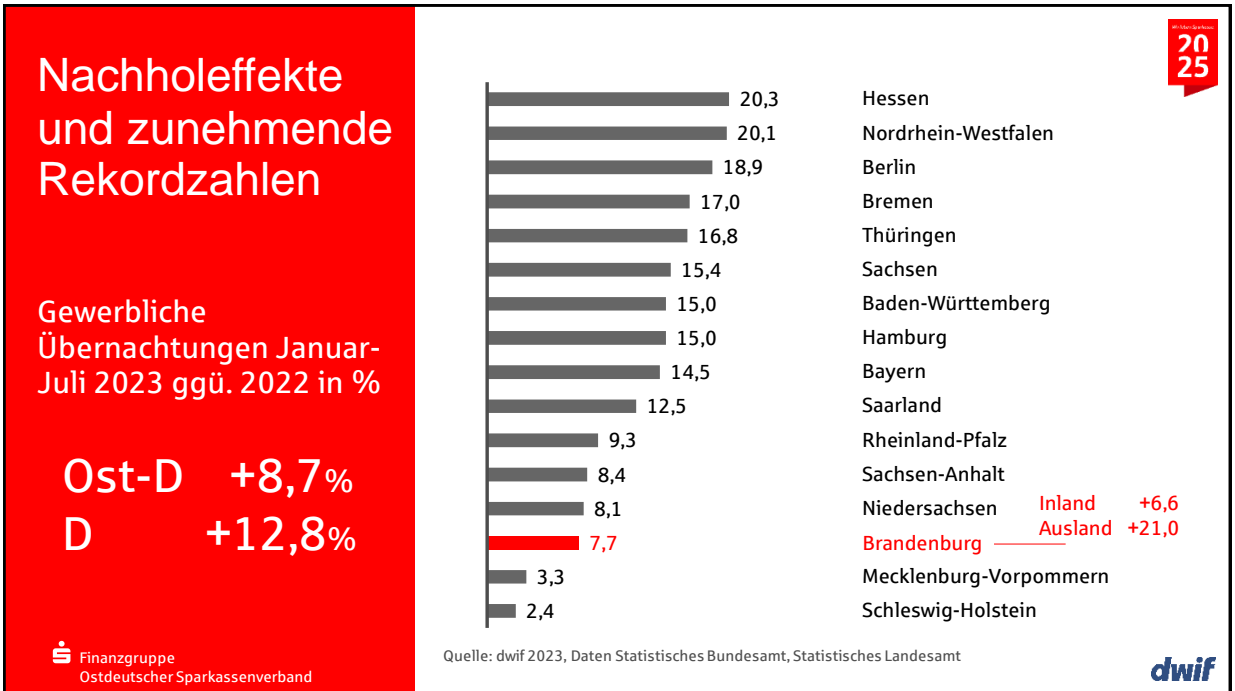
11

NEU AB FRÜHJAHR 2024!

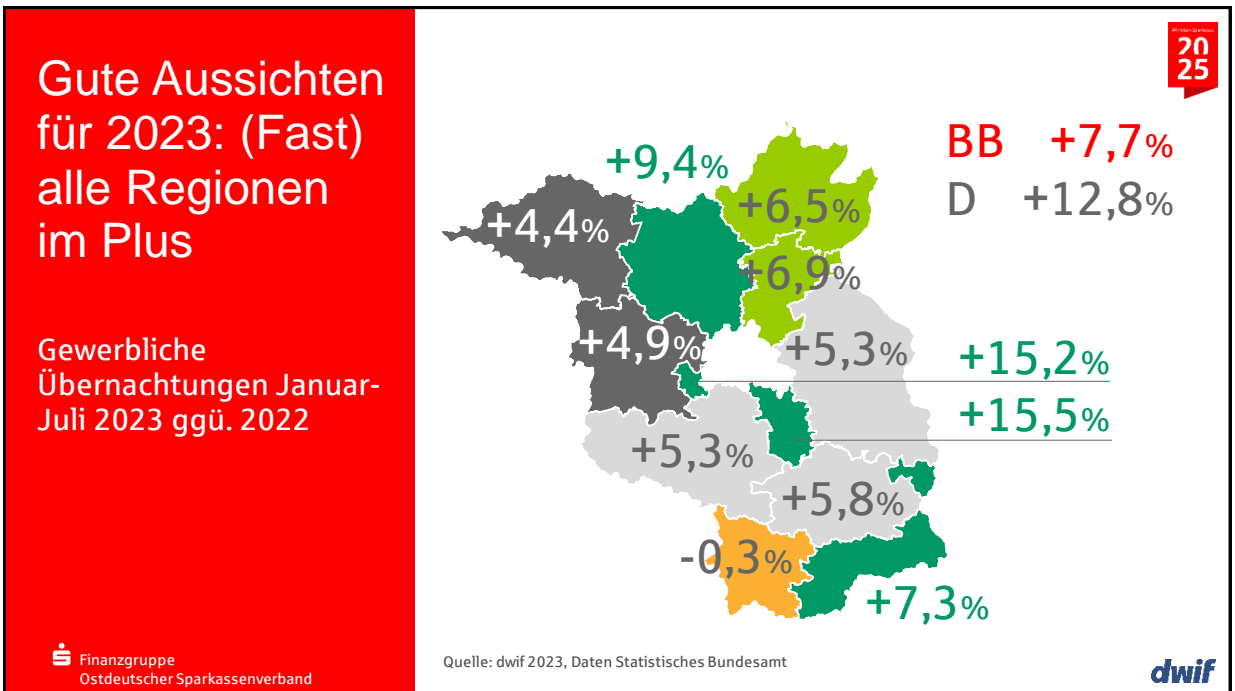
Das Komfort-Hotel mit 150 modernen Zimmern und großem Entertainmentbereich, inkl. Bowling, Bar und Restaurant.

Quelle: www.tropical-island.de, Bild: rbb/Kabisch

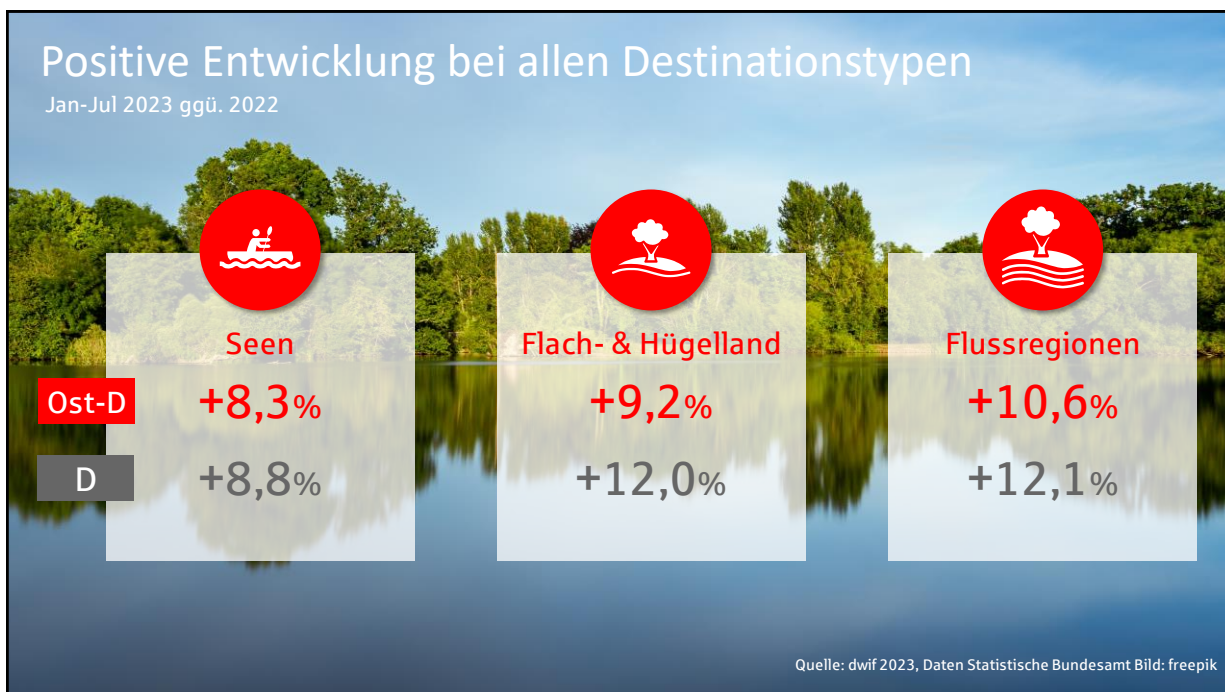
12



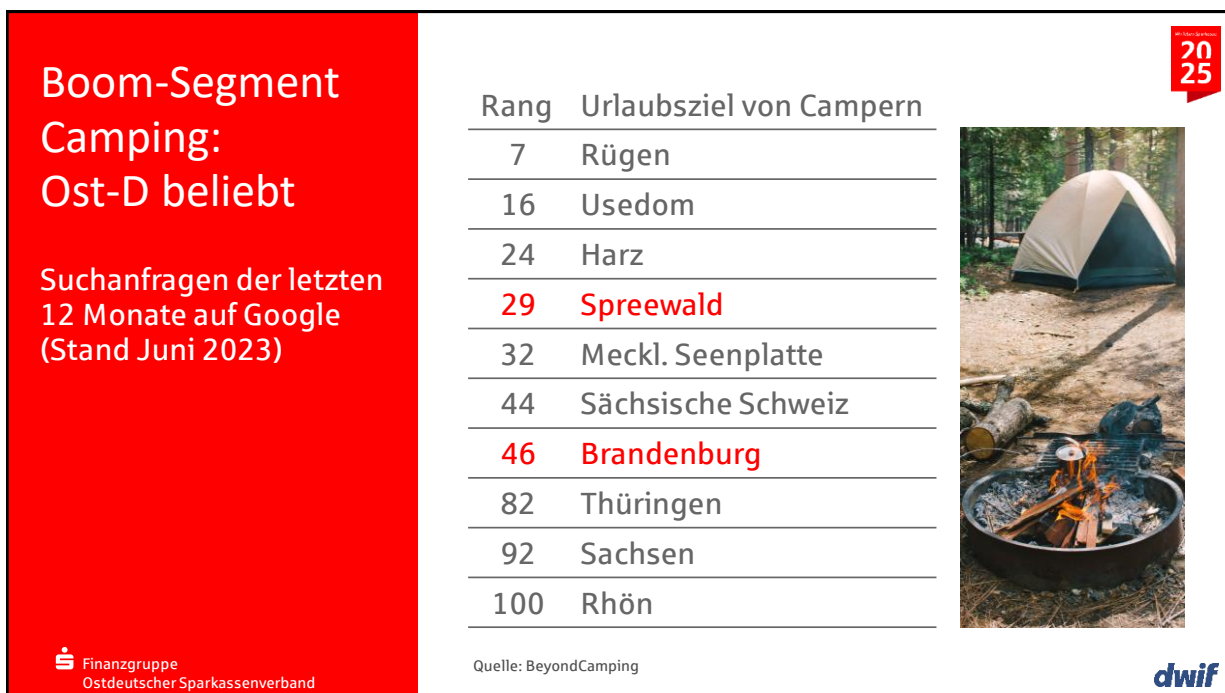
13



14



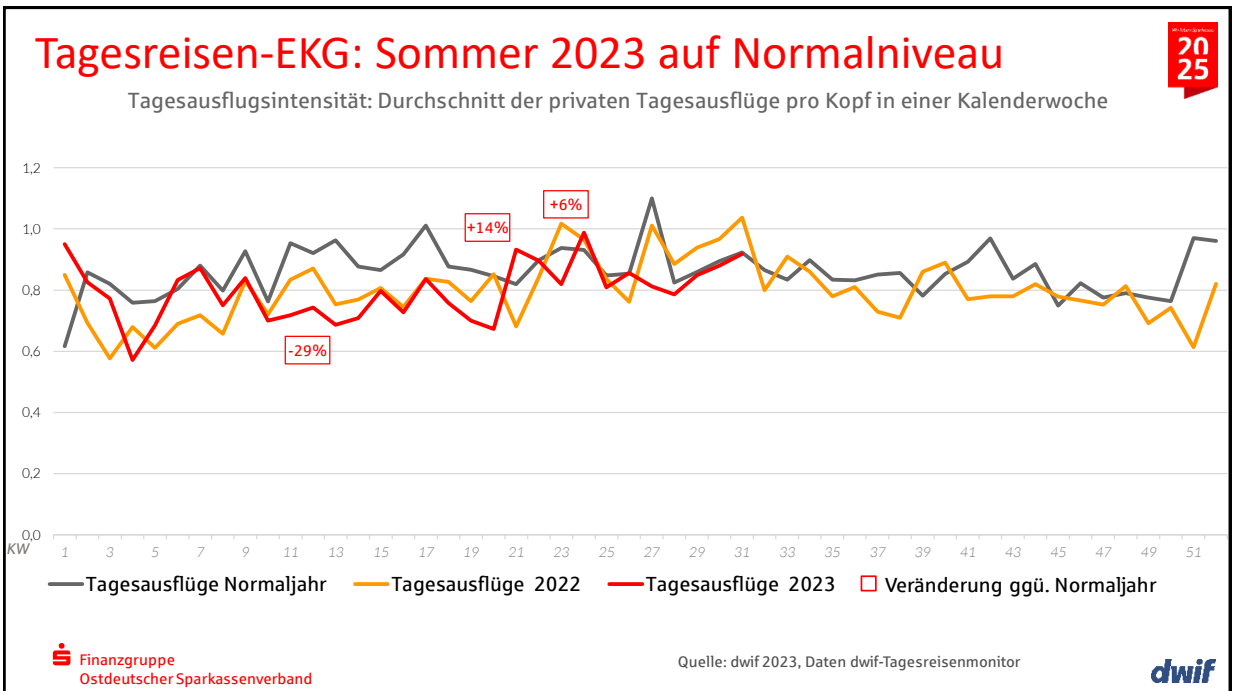
15



16



17



18



19

Freizeitwirtschaft regeneriert sich

Entwicklung der Besucherzahlen Januar-Juli 2023

2023 ggü.	BB	D
2019	-8%	-3%
2022	+16%	+11%

Burgen/Schlösser	2019	2022
	-25%	+32%

Museen/Ausstellungen	2019	2022
	-4%	-3%

Bäder/Thermen	2019	2022
	-12%	+18%

Quelle: dwif-Besuchermonitoring Freizeitwirtschaft 2023, Bild: freepik

Finanzgruppe Ostdeutscher Sparkassenverband

20

Die Preisspirale geht nach oben

Entwicklung der Eintrittspreise in der Freizeitwirtschaft 2023 ggü. 2022

MAGDEBURG UND HALLE

Zoos leiden unter steigenden Energie- und Rohstoffpreisen

Nach Corona bedroht nun der Energiemangel die Hallenbäder

Hallenbäder sind gerade im Winter gut für Körper und Seele. Doch nach Corona könnte nun der Gasanstieg für die nächste Schließung sorgen. Die Betreiber fordern, das unbedingt zu verhindern.

Finanzgruppe Ostdeutscher Sparkassenverband

Museen - Chemnitz

Energiekrise: Museumsbund warnt vor neuen Schließungen

Harzer Schmalspurbahnen erhöhen Preise für Brocken-Bahn

dpa 22.02.2023 - 10:25 Uhr

Luckenwalde: Eintrittspreise in der Fläming-Therme steigen ab 1. März

Quelle: dwif 2023, Bild: freepik

21

Auslandsnachfrage springt wieder an

Geschäftsreisen weiter mit langsamer Erholung

Städte mit Leisure-Fokus wieder im Kommen

Tagesreisen stabilisieren sich

Freizeitwirtschaft regeneriert sich

Kurzreisen bei Gästen auf dem Prüfstand

Bilder: freepik

22



Bild: Aaron Burden, unsplash

Unsere Frage an Sie:
www.voxr.com/osv



Finanzgruppe
Ostdeutscher Sparkassenverband

Bei welchen Themen sehen Sie die größten Potenziale für die Tourismusentwicklung in Brandenburg?
 (bitte nur die drei wichtigsten ankreuzen)

Finanzgruppe
Ostdeutscher Sparkassenverband

dwif

23



20
25

Die Lage der Betriebe

Finanzgruppe
Ostdeutscher Sparkassenverband

24

Die großen Herausforderungen für die Betriebe sind und bleiben ...



Arbeitskräfte-
mangel

Energie- &
Warenkosten

Digitalisierung/
Prozess-
optimierung

 Finanzgruppe
Ostdeutscher Sparkassenverband

Quelle: dwif 2023, Stimmungsbarometer, Dehoga-Befragung, DIHK
Bild: freepik

25

Kostenstrukturen eines städtischen 3-Sterne-Hotels

Vollhotel:
107 Betten | 62 Zimmer
56 Beschäftigte (inkl. Azubis)

GuV-Daten für 2017

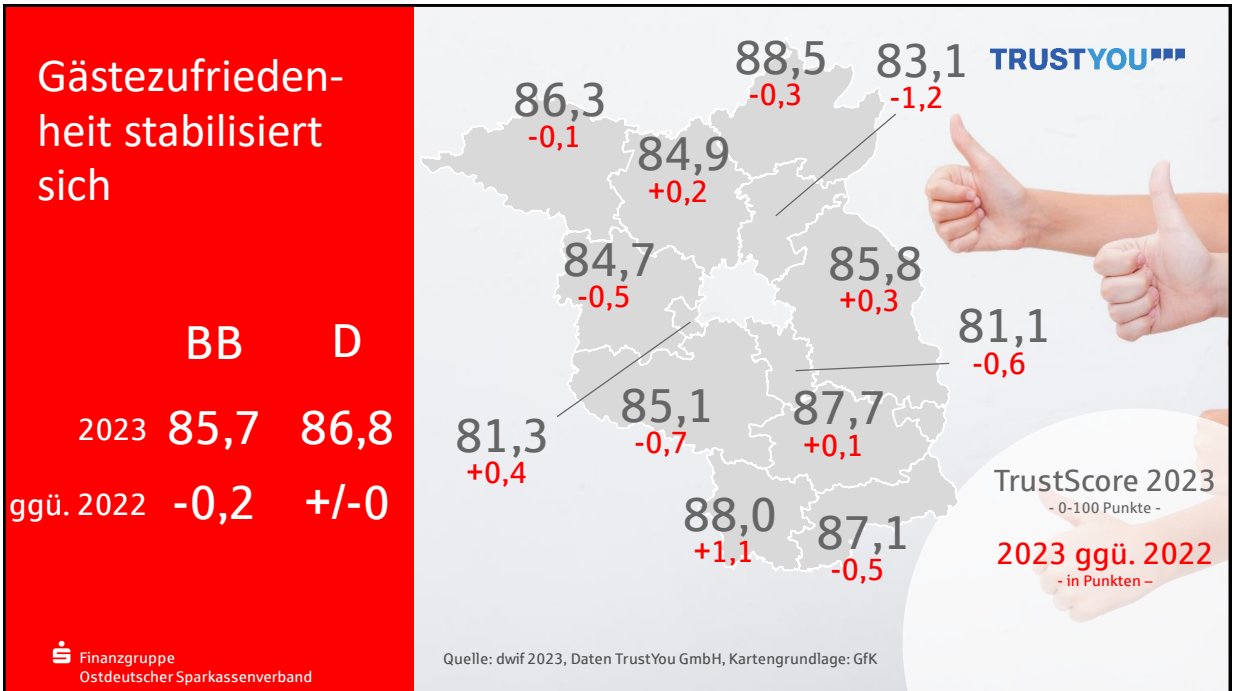
Annahmen 2023:
Ø 22% Kostenanstieg
(inkl. Energiekosten)

Rechenbeispiel	2017	2023
Umsatz	2,8 Mio.€	2,8 Mio.€
Personalaufwand	42%	49%
Warenaufwand	18%	22%
Energie	4%	7%
Sonstiges	28%	34%
Gewinn vor Steuern	8%	-12%

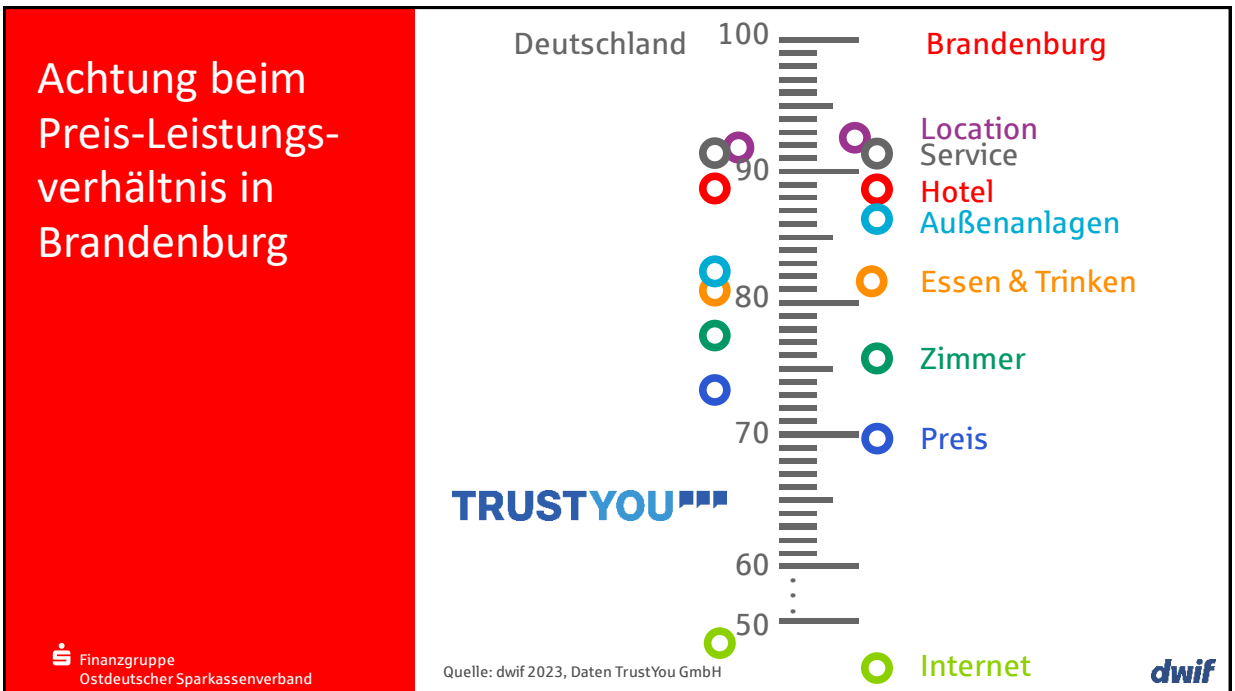
 Finanzgruppe
Ostdeutscher Sparkassenverband

Quelle: dwif 2023, dwif e.V. Betriebsvergleiche für das Gastgewerbe, Bild: freepik

26



28



29

Investitionsdruck wächst, Investitionsspielraum nutzen

Eigenkapital → Preise ↗
Investitionen ↘ Zufriedenheit PLV ↘

Investitionsniveau
steigern

Ist

Soll

Quelle: Deutscher Sparkassenverband, Elektronische Bilanzdaten, PLV=Preis-Leistungs-Verhältnis

30

Immer noch weniger Arbeits- kräfte als 2019

Touristischer Arbeitsmarkt
in Brandenburg:
Gastgewerbe im Vergleich
2022 ggü. 2019

Beherbergung

-8,9%

Gastronomie

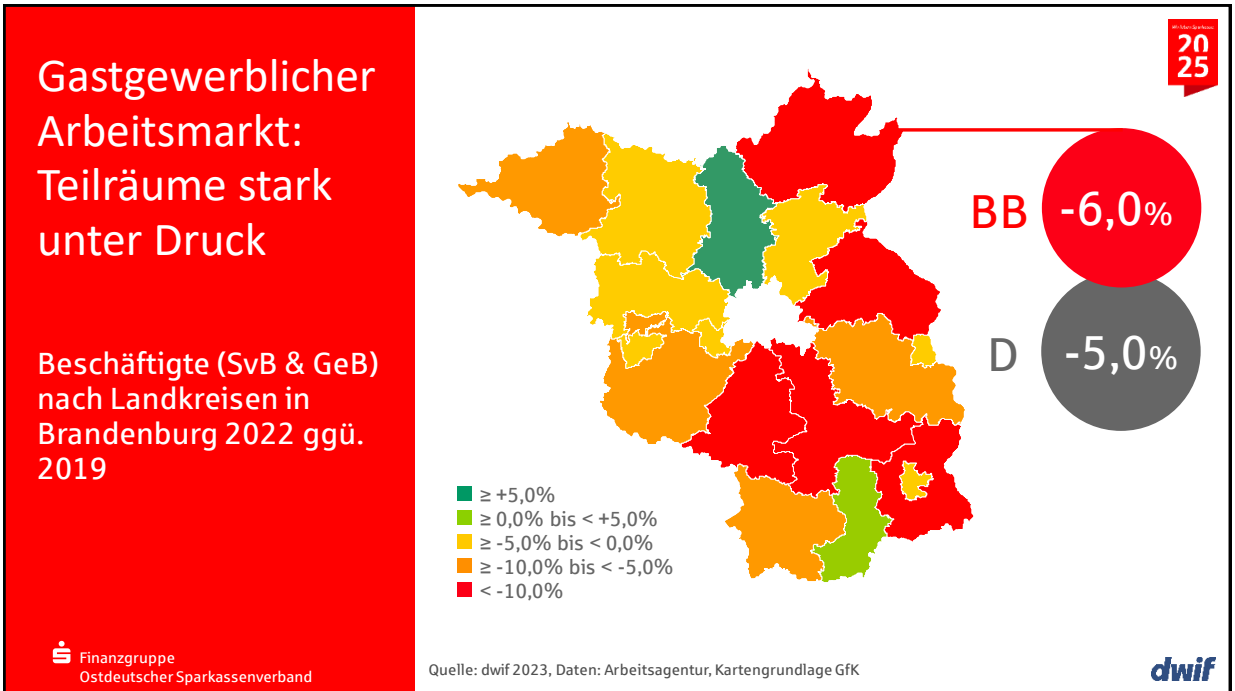
-4,9%

GeB **-9,9%**
SvB **-3,9%**

Finanzgruppe
Ostdeutscher Sparkassenverband

Daten Bundesagentur für Arbeit, Bild: freepik

31



32



33



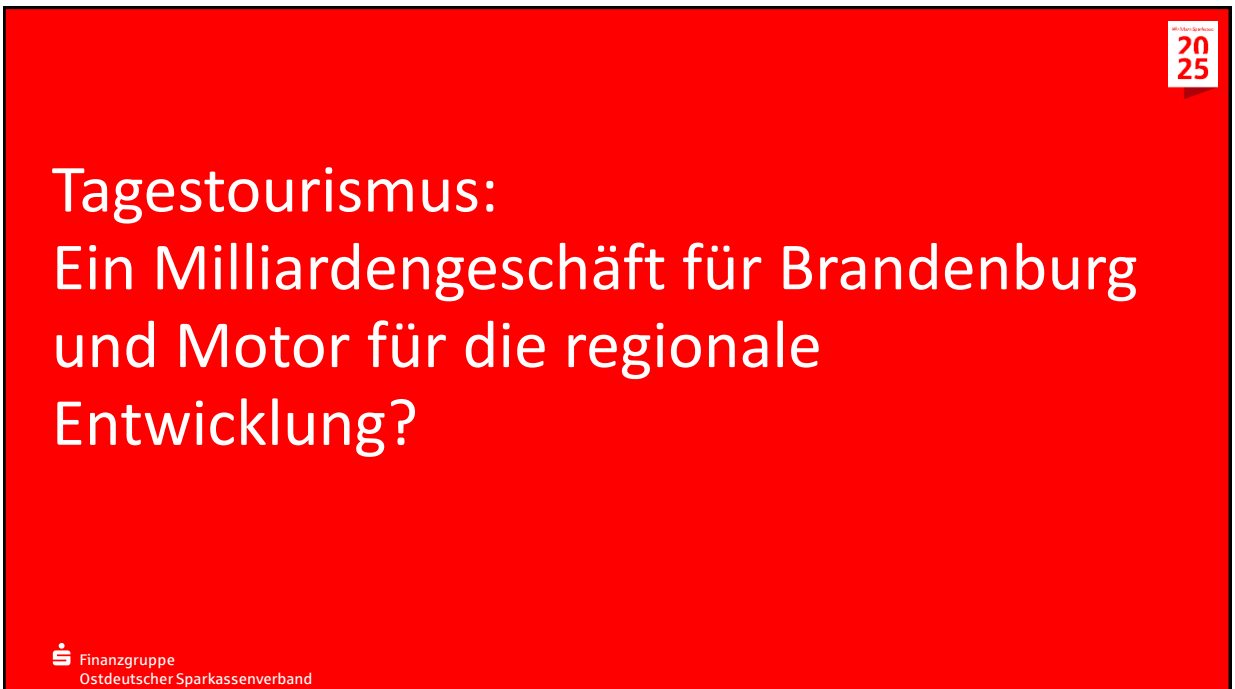
Gästezufriedenheit: Stabilisierung, aber PLV immer entscheidender

Preis: Investitionsbedarf für weitere Preisakzeptanz

Arbeitsmarkt: kaum Entspannung, nicht nachlassen, auch Prozesse neu gestalten (Digitalisierung!)

Bilder: freepik

35

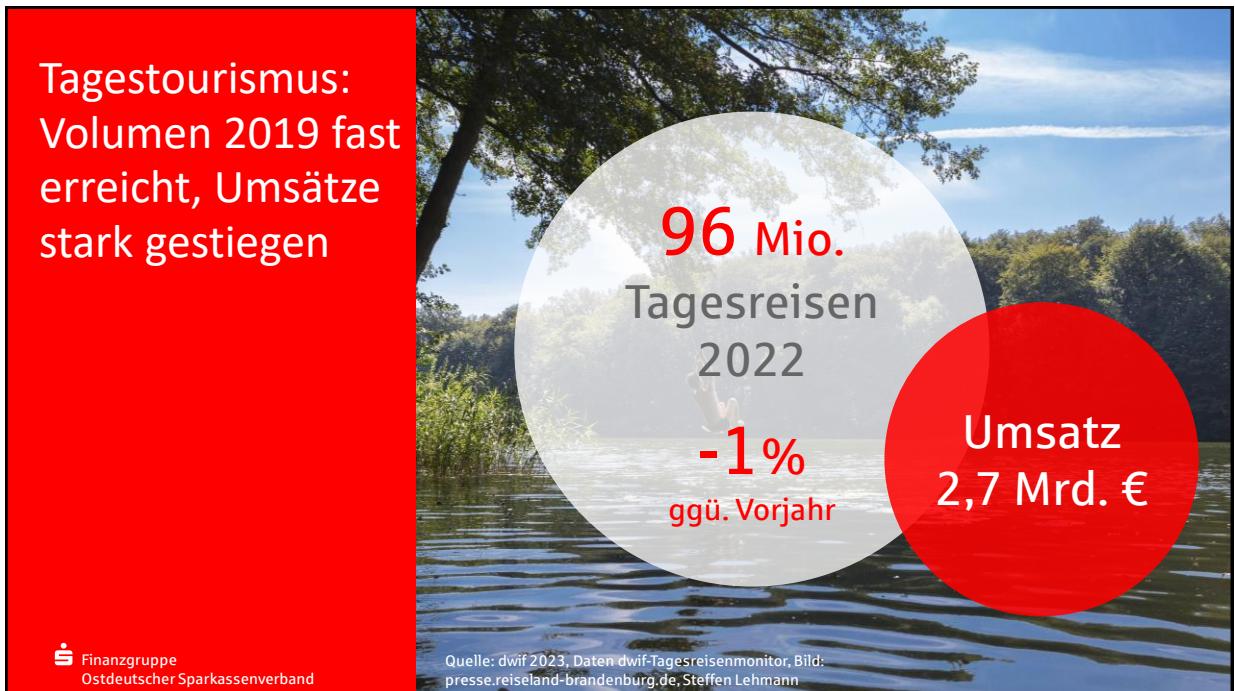


2025

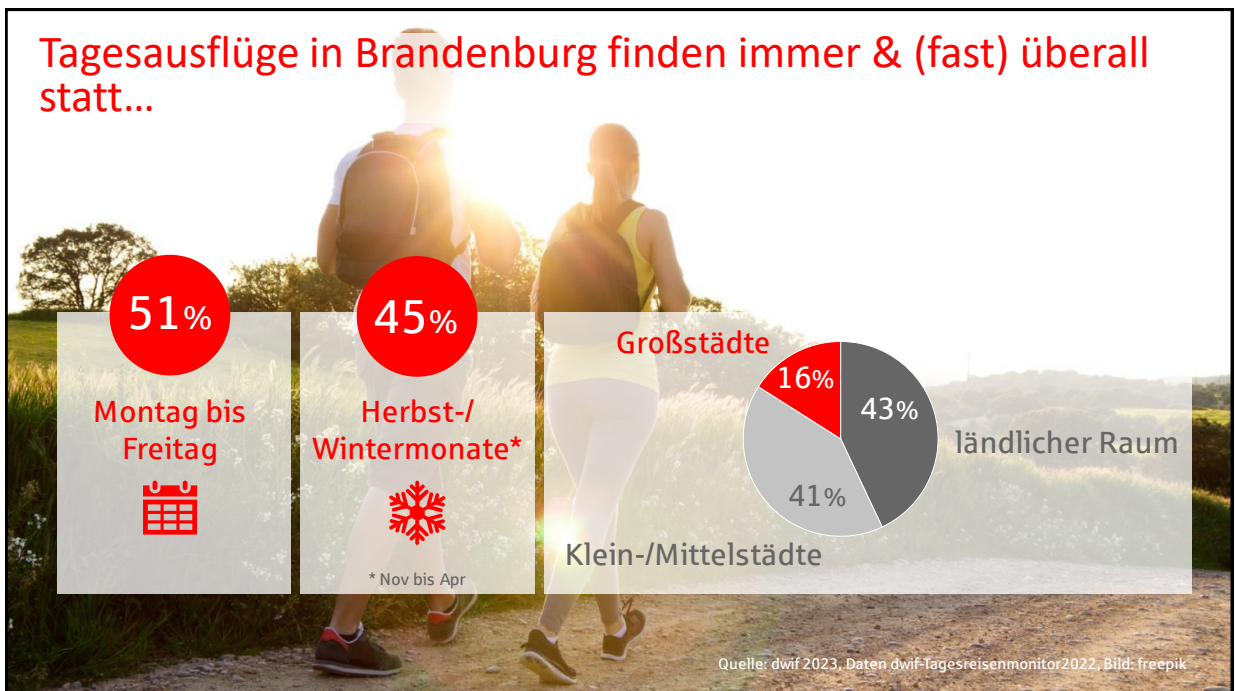
Tagestourismus: Ein Milliardengeschäft für Brandenburg und Motor für die regionale Entwicklung?

Finanzgruppe
Ostdeutscher Sparkassenverband

36



37



38



39

Tagesausflüge als wichtiger Erfolgsfaktor für eine ganzjährige Grundauslastung

Finanzgruppe Ostdeutscher Sparkassenverband **dwif**

40

Errichtung/Erhalt von Betrieben & Infrastruktur

Einschätzung der DMO



60%

**(sehr) starker Beitrag
des Tagestourismus**

„Über das touristische Aufkommen der Tagesgäste erfährt der lokale Einzelhandel eine Nachfrage, die für dessen wirtschaftliches Überleben notwendig ist, allein durch die einheimische Bevölkerung jedoch nicht zu erbringen wäre.“


Zitat aus Expertengespräch




Quelle: dwif 2023, Daten Stimmungsumfrage bei den ostdeutschen Touristikern, Bild: freepik



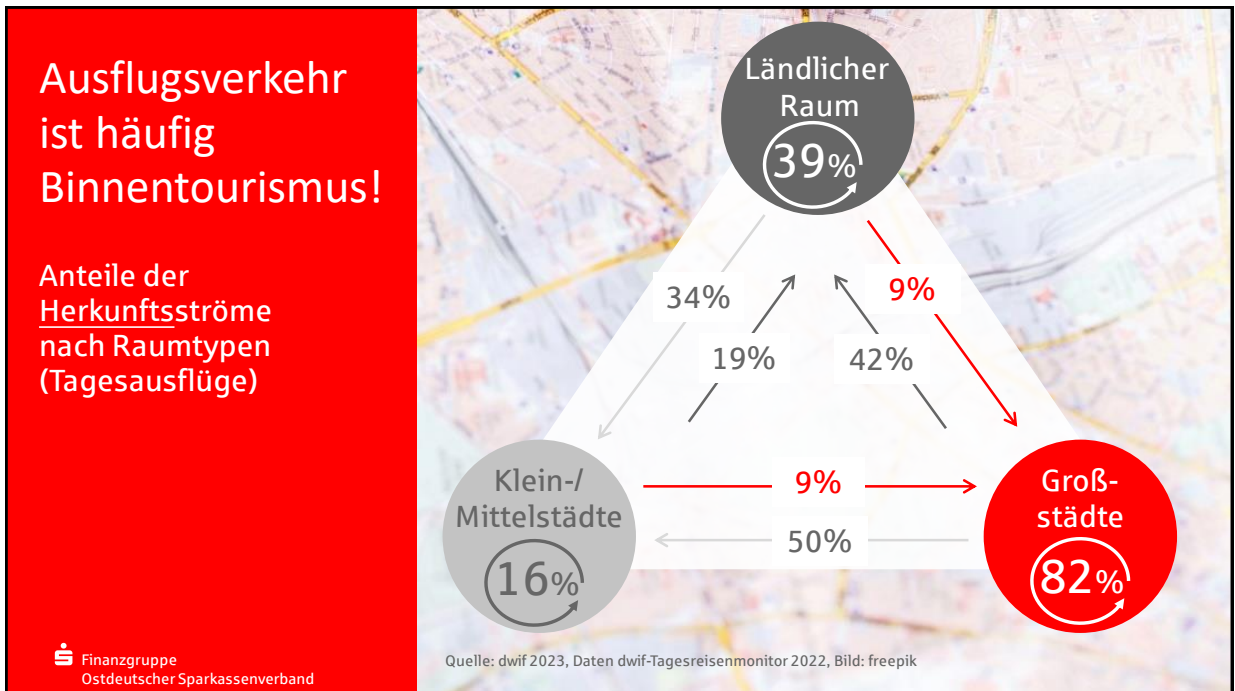
41



Symbiose: Tagestourismus stärkt die Stadt-Land- Verflechtung. Beide Seiten profitieren vom Ausflugsverkehr.



42



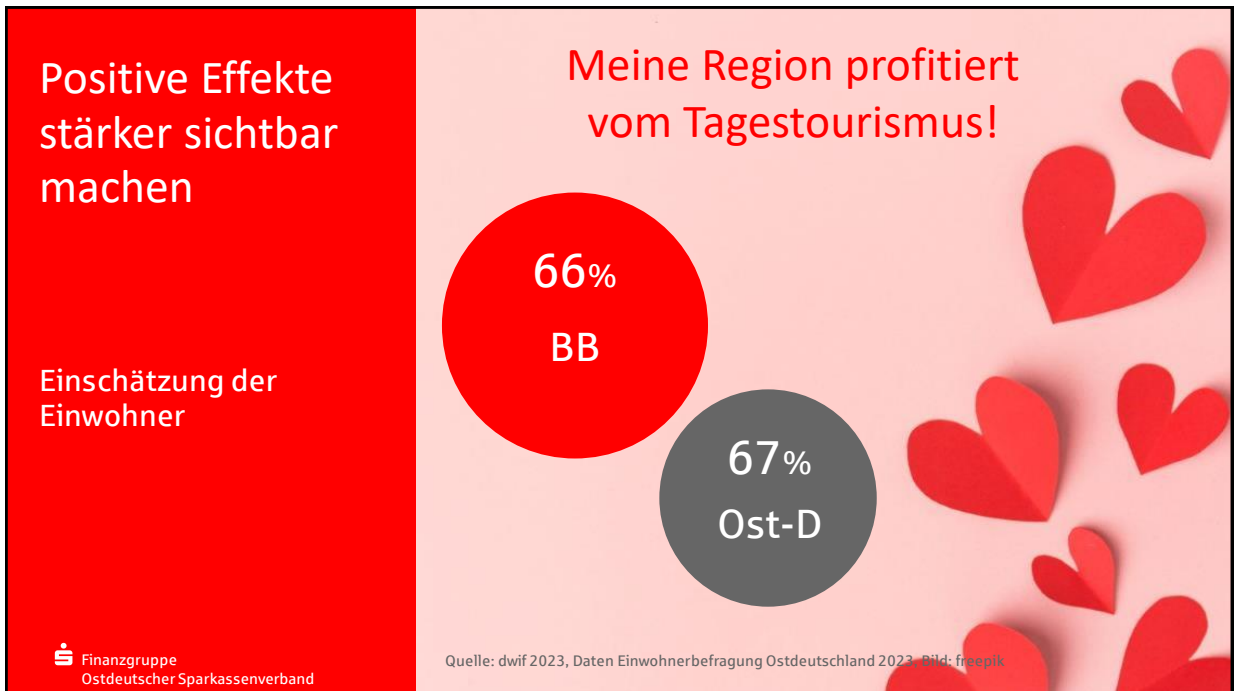
43

Balance:
Ausgleich zwischen den Bedürfnissen von Tagesgästen und Einheimischen

2025

Finanzgruppe Ostdeutscher Sparkassenverband

44



45



46

Negative Effekte des Tagestourismus sind in Brandenburg spürbarer...

18% nehmen durch Tagesausflügler in ihrer Region Beeinträchtigungen wahr!

Wenn, dann:
saisonal/zeitlich begrenzt
lokal/an Hotspots

Quelle: dwif 2023, Daten Einwohnerbefragung 2022, Bilder: freepik

47

Defizite beeinflussbar, Herausforderung Mobilität

Zufriedenheit mit dem Angebot in der eigenen Region

Finanzgruppe Ostdeutscher Sparkassenverband

Quelle: dwif 2023, Daten Einwohnerbefragung 2022, Bild: freepik

Hohe Zufriedenheit
Natur/Landschaft
gute Luft
Ruhe
Erholungsmöglichkeiten
Wander-/Radwege

Verbesserungsbedarf
Verkehrsinfrastruktur
ÖPNV & Individualverkehr
Veranstaltungen
Freizeiteinrichtungen

50

Tagestourismus in Brandenburg...



Mehrheitlich im ländlichen Raum & Klein-/Mittelstädte



Negative Effekte sind spürbarer



Geringere Wertschätzung durch Bevölkerung auf dem Land



Einwohner wünschen sich ÖPNV & Ruhe

Finanzgruppe Ostdeutscher Sparkassenverband

51



52

Bewusstsein & Wertschätzung für Tagestourismus erhöhen

Beiträge zur regionalen Entwicklung noch zu wenig bekannt

Finanzgruppe
Ostdeutscher Sparkassenverband



Tagestourismus als **eigenständiges** Segment

Wirkung als **Image- und Lebensqualitätsfaktor**

Wirtschaftsfaktor durch **Daten & Zusammenhänge** greifbar machen

Zusammenhänge darstellen zum besseren Verständnis

Bewusstsein durch **Austausch & Binnenkommunikation** schaffen

Bild: freepik

53

Zielgruppen kennen, verstehen und gezielt ansprechen

Auch Bevölkerung als tagestouristische Zielgruppe verstehen

Finanzgruppe
Ostdeutscher Sparkassenverband



Wissen über Tagesgäste in Ihrer Destination

- Motive, Erwartungen, Anreise etc.

Unterscheidung bei Produktentwicklung und Vermarktung

- Übernachtungs- und Tagesgäste
- auswärtige und einheimische Tagesgäste

Gezielte Ansprache der Einwohner

- Bewusstsein für Freizeit- und Lebensqualität vor Ort erhöhen

Gezielte Marketingmaßnahmen für Ausflügler

Bild: psdesign1/Fotolia

54

Greifswald: Gezieltes Tagesgästemarketing in der Nebensaison

Greifswald
für den
nächsten
Ausflug!

Unsere historische Altstadt wartet auf Euch.

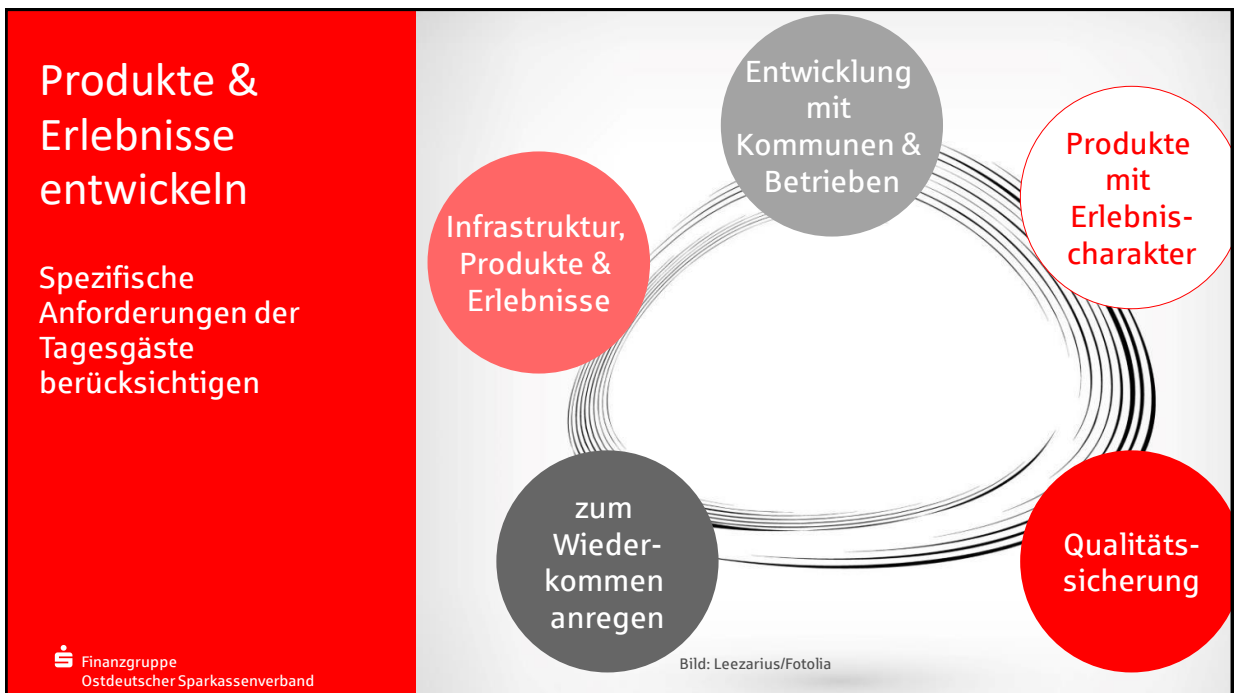
VISIT GREIFSWALD.INFO

www.greifswald.info

MV tut gut.



55



56



57

Mobilität in Produktgestaltung integrieren

Komfortable Erreichbarkeit und Minimierung der Verkehrsbelastung

Finanzgruppe Ostdeutscher Sparkassenverband

Aktives

Mobilitätsmanagement

2025

„letzte Meile“ & ÖPNV

Parkraum

Abstimmung der Mobilität auf den tages touristischen Bedarf

→

Sensibilisierung und Beratung durch die Touristiker

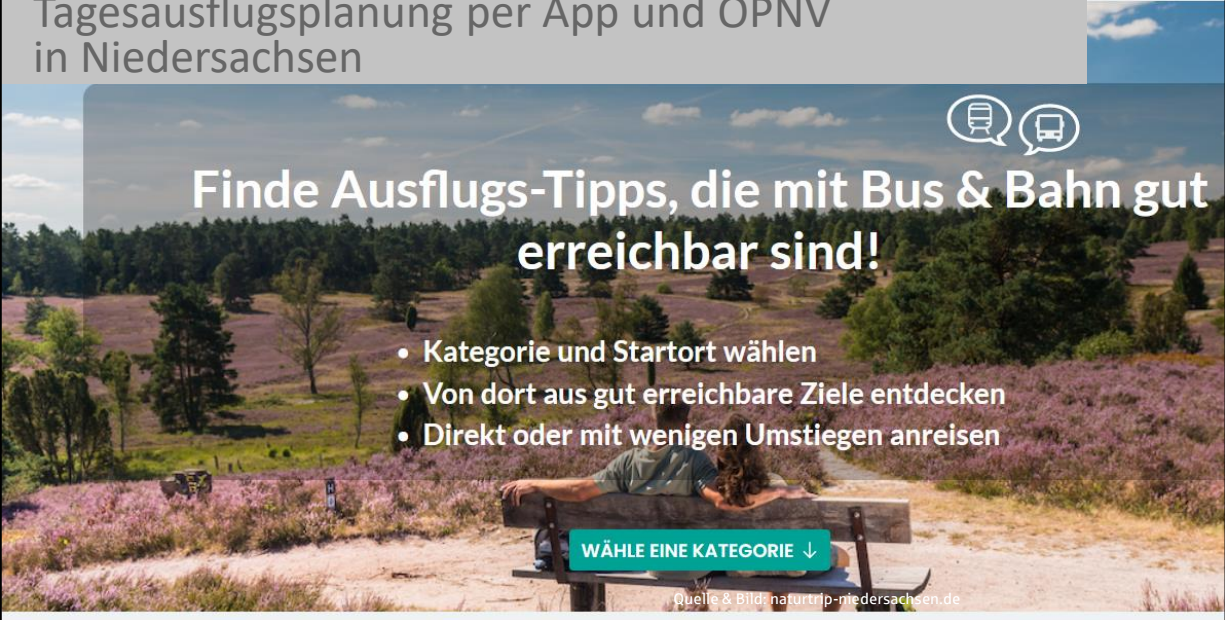
Bild: Ernst/Fotolia

dwif

58

NIEDERSACHSEN | NaturTrip

Tagesausflugsplanung per App und ÖPNV in Niedersachsen



Finde Ausflugs-Tipps, die mit Bus & Bahn gut erreichbar sind!

- Kategorie und Startort wählen
- Von dort aus gut erreichbare Ziele entdecken
- Direkt oder mit wenigen Umstiegen anreisen

WÄHLE EINE KATEGORIE ↓

Quelle & Bild: naturtrip-niedersachsen.de

59

Besucher managen

Steuerung und Lenkung der Ausflügler als besondere Herausforderung



- Reduzierung punktueller Überlastungssituationen
- Bewerbung alternativer Ausflugsziele mit weniger Nachfrage
- Datenerhebung & Monitoring

Finanzgruppe
Ostdeutscher Sparkassenverband

60

Ausflugsticker Bayern:
Digitale Gästelenkung in Echtzeit

Bayern

**Ausflugsticker
BAYERN**

Ihre Vorteile auf einen Blick

-  **Aktuelle Meldungen - kennen wir**
Wo ist es voll? Was ist geschlossen? Was gibt es für Alternativen?
-  **Ausflugstipps - liefern wir**
Für Sie passende Ausflugstipps, auch abseits bekannter Pfade!
-  **Routing - haben wir**
Auf dem bequemsten & schnellsten Weg an Ihr Traum-Ausflugziel.

 #rücksichtsvolldurchbaye
Bisschen eng?
Bevor du startest, informiere dich, ob dein Ausflugsziel gerade sehr gut besucht ist. Nicht, dass du dich umsonst auf den Weg machst.

 Finanzgruppe
Ostdeutscher Sparkassenverband

Quellen: ausflugsticker.bayern, ruecksichtsvoll.erlebe.bayern 

61



64