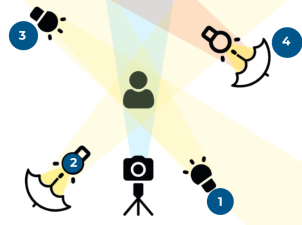


Setting einrichten

Brandenburg Tourismus

LICHT

Die richtige Ausleuchtung ist für jede Videoaufnahme unabdingbar. Nur so wird ein professionelles Bild geschaffen, bei dem sich die Zuschauer nur auf die Person und das zu vermittelnde Wissen fokussieren und nicht etwa von z.B. merkwürdigen Schatten oder Geisteslichen im Video abgelenkt sind. Die Verwendung von Deckenlampen oder Schreibtischlampen zur Ausleuchtung ist also nicht besonders empfehlenswert. Auf was Sie achten sollten, erfahren Sie jetzt:



1 FÜHRUNGSLICHT

Key Light - Das ist die primäre & wichtigste Lichtquelle, um die Person richtig in Szene setzen zu können. Diese wird links des Aufnahmegerätes positioniert. In Bezug auf die Höhe der Lichtquelle empfehlen wir, diese leicht erhöht zu bestrahlen (die Person) zu setzen. Die Falsche Höhe führt zu unschönen Schatten.

2 AUFHELLER

Fill Light - Diese Quelle ist rechts der Kamera zu positionieren. Der einzige Unterschied zum Führungslicht ist die Leuchtdichte. Es soll ein "indirekteres" Licht geben. Der Aufheller hat die Aufgabe, die vom Führungslicht entstandenen Schatten zu minimieren.

4 HINTERGRUNDBELEUCHTUNG

Das vierte Licht ist ein optionales Licht, das auf den Hintergrund gerichtet ist. Das sorgt für eine ausgewogene Ausleuchtung der gesamten Situation, falls das gewünscht ist. Wenn z.B. der Unterschied zwischen ausgeleuchtetem Bereich (also der Person) und dem sehr dunkeln Hintergrund zu krass ist.

3 GEGENLICHT

Back Light - Dieses Licht soll der Aufnahme mehr Fülle geben. Es generiert Tiefe, da diese von hinten auf Sie gerichtet ist und Sie somit vom Hintergrund abhebt. Idealerweise steht diese Lampe etwas erhöht, und leuchtet auf die Person im Fokus herab. Die Lampe sollte nicht im Video zu sehen sein.

MIKROFON

Das nächste, auf das Sie achten müssen, ist das Mikrofon. Haben Sie Ihr gewähltes Equipment richtig aufgebaut, ist der Großteil der Arbeit bereits getan. Das Wichtigste während der Aufnahme ist immer Folgendes:
Die Mikrofon-Richtung folgt der Aufnahme-Richtung der Kamera.

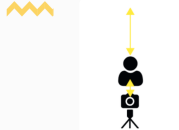
ART UND POSITION DES HINTERGRUNDS

Ein angenehmer und dezenter Hintergrund ist ein wichtiges Element jeglicher Aufnahme. Dieser sollte grundsätzlich unterstützend wirken und nicht ablenkend. Beispielsweise können Sie eine folgender Varianten nutzen:



POSITION DER PERSON UND DES LOGOS

Zur richtigen Position des Interviewten gehören zwei Dinge:
1. Die richtige Position der Kamera in Ihren Räumlichkeiten und
2. die richtige Position der Person im Kamerabild.
Logos werden am besten dezent in einer der oberen Ecken platziert.



ABSTAND KAMERA - PERSON

Im Kontext der richtigen Position geht es erstmal darum, den Abstand zwischen der Person und der Kamera richtig einzustellen. Der Abstand zwischen Person und Kamera sollte so GERING wie möglich sein und der Abstand zwischen Hintergrund und Person *Kamera so GROSS wie möglich. So stehen eindeutig Sie im Vordergrund und der Hintergrund lenkt nicht ab.



POSITION DER PERSON IM BILD

Im Interview-Format ergibt es Sinn auf jeden Fall eine Einstellung zu nutzen, in der die interviewte Person im Fokus steht. Nutzen Sie dabei die Regeln des goldenen Schnittes für das perfekte Bild.

TESTEN

Das Setting steht. Es kann losgehen oder doch nicht? Doch - mit einer Testaufnahme. Nutzen Sie kurze Sequenzen von wenigen Sekunden, um zu checken, ob Licht, Ton, Hintergrund und Position passen. Stimmt alles, können Sie mit der eigentlichen Aufnahme starten.